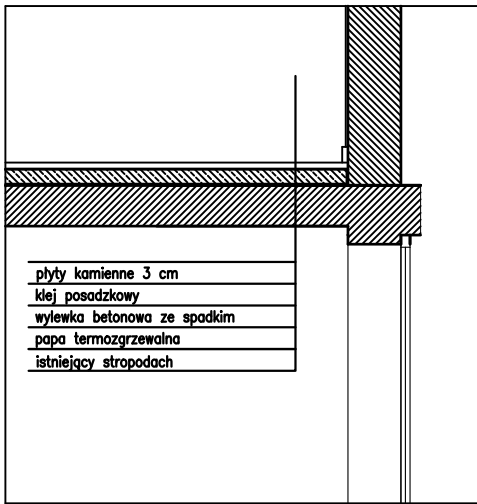
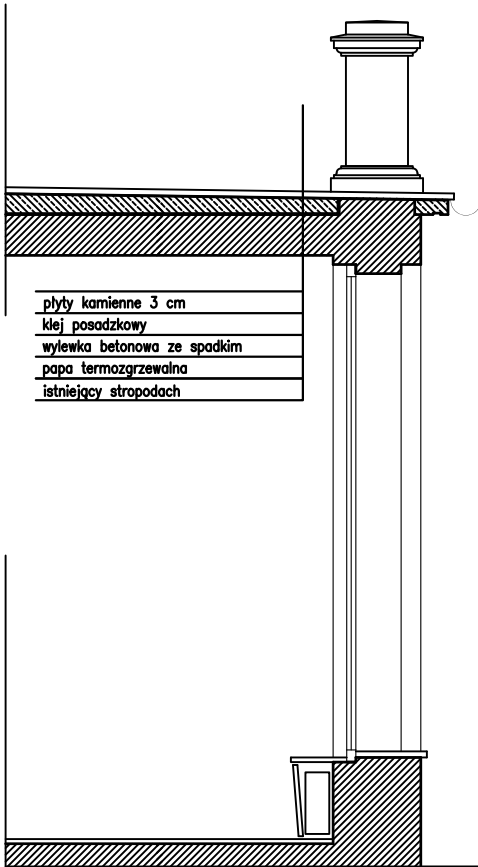


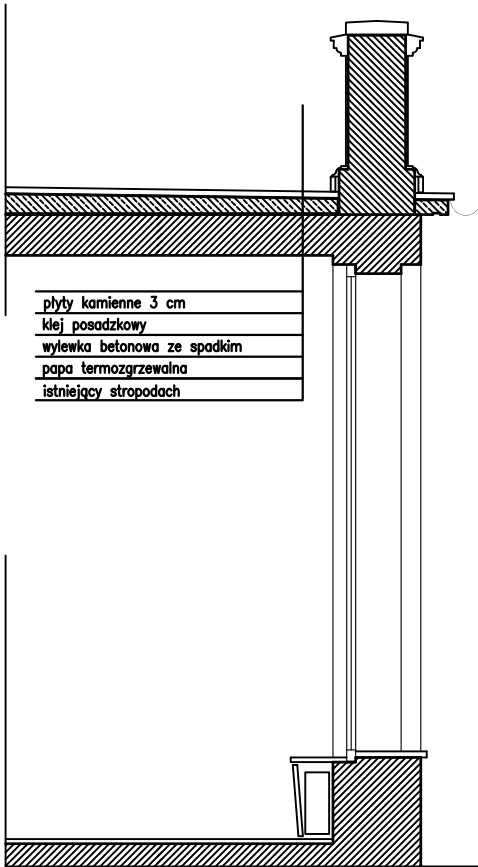
STAN ISTNIEJĄCY  
Detal A5



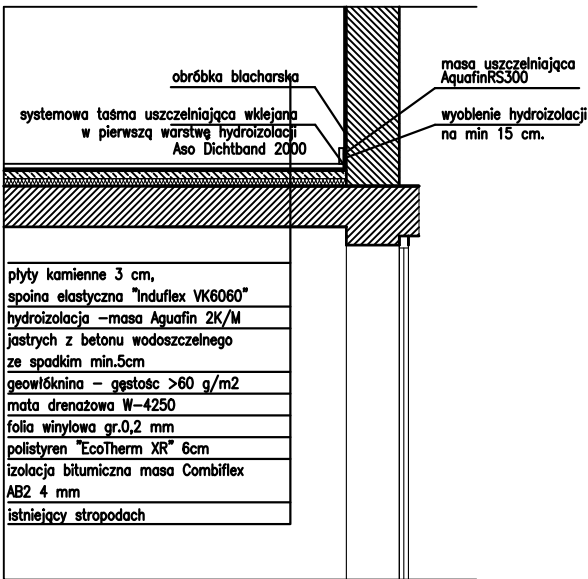
STAN ISTNIEJĄCY  
Detal A1



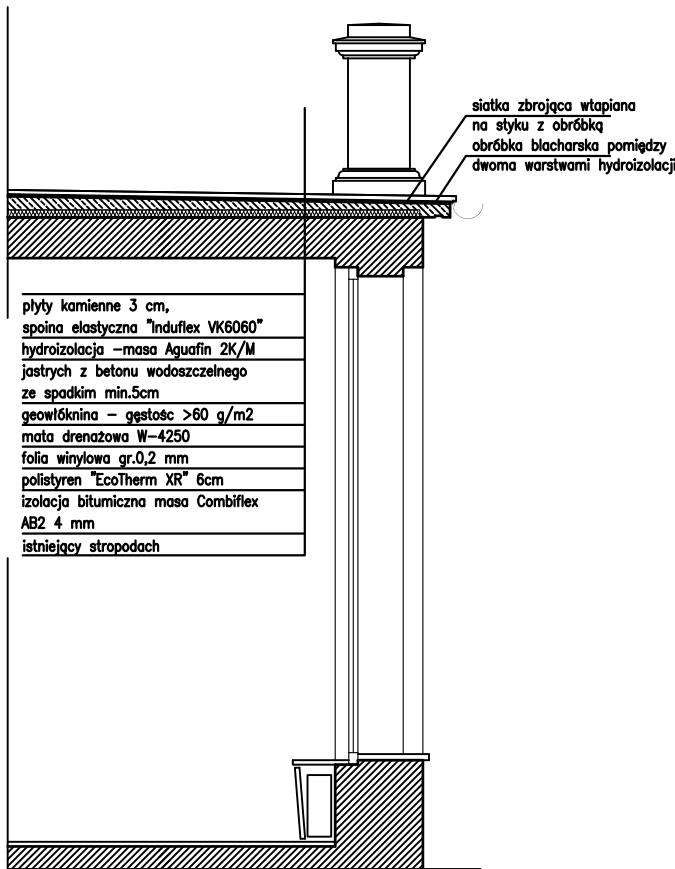
STAN ISTNIEJĄCY  
Detal A2



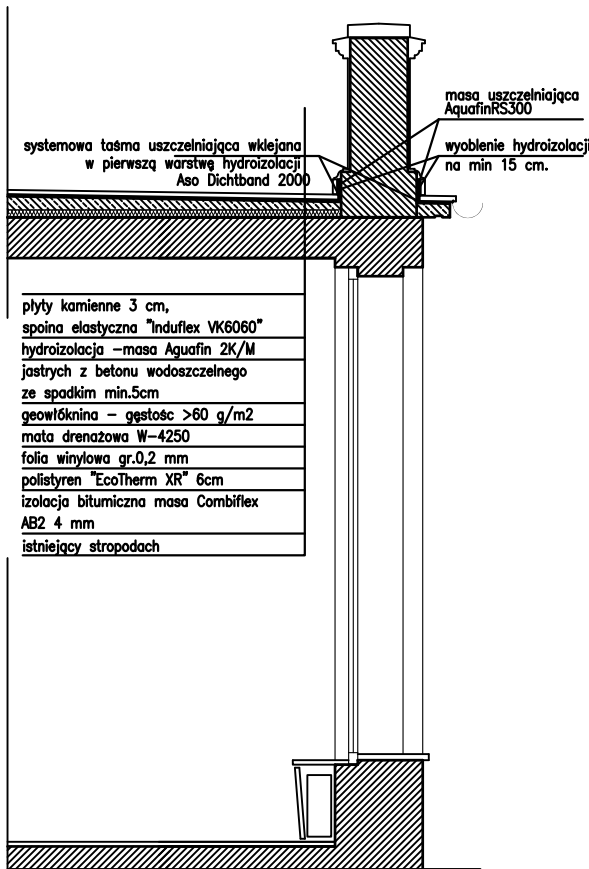
STAN PROJEKTOWANY  
Detal A5



STAN PROJEKTOWANY  
Detal A1



STAN PROJEKTOWANY  
Detal A2



INWESTOR			
MUZEUM NARODOWE W WARSZAWIE Al. Jerozolimskie 3, 00-495 Warszawa			
BUDOWA			
00-808 Warszawa, ul. Platynowa 8/102, e-mail: pracownia@kreska.art.pl, www.kreska.art.pl			
PROJEKT			P.B.
MODERNIZACJA TARASÓW NAD ŁĄCZNIKAMI W MUZEUM WNETRZ - PAŁAC W OTWOCKU WLK.			ARCH. BRANŻA
TEMAT OPRAW.			24.06.2020
OTWOCK WIELKI k. Warszawy			DATA
ADRES BUDOWY			dz. nr 1608/10 obręb 3-11-19 w Warszawie
PROJEKT			1:50
Tytuł rysunku			SKALA
mgr. inż. arch. MATEUSZ TROJANOWSKI			604/01/DUW architektura
PROJEKTANT			PODPIS
arch. PIOTR DYNOWSKI arch. URSZULA DYNOWSKA			
OPRACOWANIE			PODPIS
mgr. inż. arch. TOMASZ BURNO			Mo/004/09 architektura
SPRAWDZAJĄCY			PODPIS
OT-MWN			A-03
PROJEKT			EDYCJA